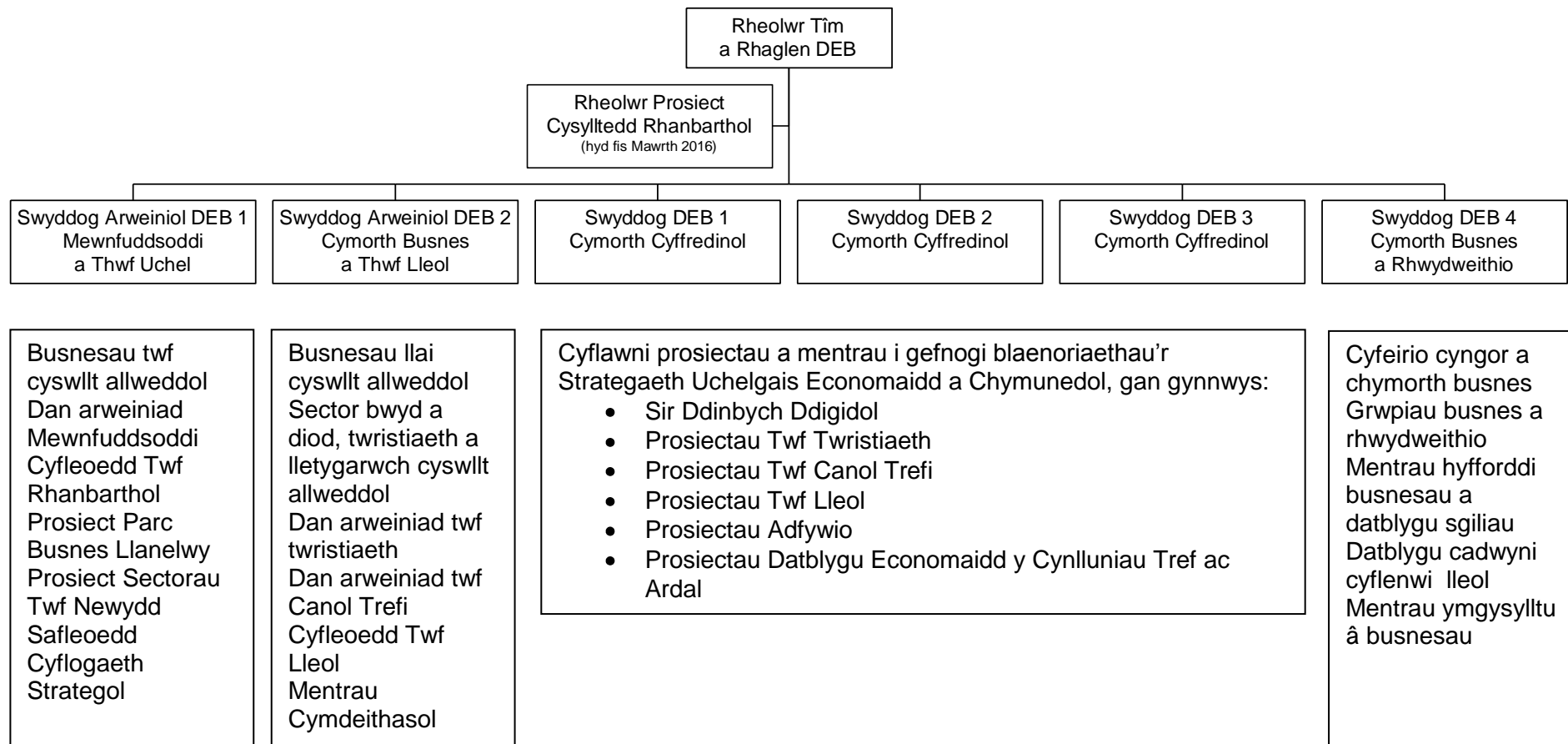


Prosiectau Blaenoriaeth – Y Strategaeth Uchelgais Economaidd a Chymunedol

1. **Sir Ddinbych Ddigidol** - cefnogi yn y gwaith o gyflwyno band eang cyflym iawn / signal ffôn symudol ac annog busnesau i ddatblygu cyfleoedd e-fasnach (*dan arweiniad yr adran Datblygu Economaidd a Busnes*)
2. **Safleoedd Cyflogaeth Strategol** - gweithio i ddod â safleoedd cyflogaeth allweddol yn weithredol ar draws y sir. (*dan arweiniad y Gwasanaethau Eiddo*)
3. **Cyngor a Chymorth Busnes** - cyfeirio yn well at wasanaethau sy'n rhoi cyngor a chymorth, gwella rhwydweithio rhwng busnesau lleol â'i gilydd (*dan arweiniad yr adran Datblygu Economaidd a Busnes*)
4. **Gwell Busnes i Bawb** - rhaglen i wreiddio diwylliant 'busnes gyfeillgar' ar draws gwasanaethau'r Cyngor, gan ddechrau gyda'r Gwasanaethau Rheoleiddio. (*dan arweiniad yr adran Cynllunio a Gwarchod y Cyhoedd*)
5. **Caffael Cefnogol** - adolygu ein prosesau caffael gan ganolbwyntio ar ddatblygu cyflenwyr lleol a sicrhau buddion cymunedol (*dan arweiniad yr adran Gaffael*)
6. **Cynllunio Twf Twristiaeth** - datblygu Cynllun i fanteisio ar farchnadoedd twristiaeth allweddol i gynyddu nifer yr ymwelwyr dros nos a chynyddu nifer y gweithgareddau gwariant uchel (*dan arweiniad yr adran Datblygu Economaidd a Busnes*)
7. **Parc Busnes Llanelwy** - datblygu Cynllun i annog mewnfuddsoddi ac i ddenu swyddi gwerth uchel i Barc Busnes Llanelwy (*dan arweiniad yr adran Economaidd a Busnes*)
8. **Ailddatblygu Cyfleusterau Arfordirol** - cyflwyno cyfleusterau twristiaeth a hamdden newydd yn y Rhyl a Phrestatyn (*dan arweiniad yr adran Gyfathrebu, Marchnata a Hamdden*)
9. **Potensial Sectorau Twf Newydd** - gwerthuso sectorau twf cenedlaethol a manteisio arnynt yn lleol (*dan arweiniad yr adran Datblygu Economaidd a Busnes*)
10. **Cyfleoedd Twf Rhanbarthol** - sicrhau budd lleol o gyfleoedd twf rhanbarthol yng Ngogledd Cymru (*dan arweiniad yr adran Datblygu Economaidd a Busnes*)

11. **Cyngor, Cymorth a Llwybrau Gyrfaol** - sicrhau bod gan ein pobl ifanc sgiliau cyflogadwyedd rhagorol a sicrhau cysylltiadau gwell ar eu cyfer gyda'r byd gwaith (*dan arweiniad yr adran Addysg*)
12. **Uwch Sgiliau ar gyfer y Sectorau Twf** - canolbwyntio ar ddatblygu'r uwch sgiliau y mae eu hangen ar fusnesau'r sectorau twf, yn enwedig pynciau Gwyddoniaeth, Technoleg, Peirianeg a Mathemateg (*dan arweiniad yr adran Addysg*)
13. **Datblygu Sgiliau Menter ac Entrepreneuriaeth** - helpu i greu busnesau lleol newydd a chefnogi busnesau lleol presennol drwy ddatblygu talent leol (*dan arweiniad yr adran Addysg*)
14. **Twf Canol Trefi ac Arallgyfeirio** - mentrau i greu a chynnal canol trefi dichonadwy ar draws y sir (*dan arweiniad yr adran Datblygu Economaidd a Busnes*)
15. **Ymgyrch Farchnata i ddenu Busnesau i 'Leoli yn Sir Ddinbych'** - ymgyrch i hyrwyddo Sir Ddinbych fel lleoliad ar gyfer busnesau (*dan arweiniad yr adran Cyfathrebu, Marchnata a Hamdden*)
16. **Rheoli Ymholiadau ynglŷn â Mewnfuddsoddi / Adleoli Busnesau** – gwella ein hymateb i ymholiadau ynglŷn â mewnfuddsoddi ac adleoli (*dan arweiniad yr adran Datblygu Economaidd a Busnes*)

Y Tîm Datblygu Economaidd a Busnes Diwygiedig



Yngnyd â: Swydd Swyddog Prosiectau Cymunedol yn y Tîm Cynllunio Strategol a Pherfformiad yn canolbwyntio ar gefnogi Prosiectau Cymunedol, Ymgysylltu â'r Gymuned a Chynlluniau Tref ac Ardal